

おかげさまで創業60周年

フォレストコーポレーションはこれからも信州の魅力を
皆さんに発信していきます。



FOREST SECOND BASE

別荘・移住

株式会社 **フォレストコーポレーション**

<http://www.forestcorp.jp>



工房信州の家HP

●お問い合わせ

軽井沢支店

〒389-0111 軽井沢町大字長倉南ヶ丘647-4 TEL：0267-46-8646 FAX：0267-41-0892
営業日/土・日曜日 ※ご遠方からお越しのお客様はご予約ください



「もの・こと・とき」を創り、
もっと多くの人に「信州を楽しむ住まい」をお届けしたい。

私たちは、「信州を楽しむ住まい」をテーマにして、累計1,000棟を超える「工房信州の家」を長野県各地に提供してきました。都心部の狭小地に建てる住まいと異なり、信州ではほどほどの広さの土地にゆとりのある住まいを建てることができ、陽当たりや風通し、さらにアルプスの山並みや樹木などの風景が楽しめます。

そして私たちは、

- 「もの」 信州の素材を使用し、信州の自然とともに暮らすための家
- 「こと」 森に入って木を選び伐採するなどの、家を建てることで出合える物語
- 「とき」 土間サロンなど、家の中で家族や友人と集う楽しい時間

を生み出し、多くの皆さまが「信州を楽しむ住まい」を実践されてきました。

この楽しみを、この歓びを、信州に在住の方ばかりではなく、都会にお住まいの方にもお届けしたいと、このたび「FOREST SECOND BASE」を発表いたしました。

都会の拠点はそのまま、信州に次の拠点をづくり、都会と信州を行き来しながら生活を楽しみたい。

都会の拠点は引き払い信州に拠点を移し、信州の暮らしをとことん楽しみたい。

信州に別荘を持って家族や友人、時には特別なゲストを招いて贅沢な時間を過ごしたい――。

「FOREST SECOND BASE」は、このような皆さまにお届けしたいと思っています。

「信州を楽しむ生活」をしてみませんか！

信州を知り尽くした私たちが全力でお手伝いさせていただきます。

株式会社フォレストコーポレーション

代表取締役社長 小澤 仁



SECOND BASE

信州でかなえる、心満たされる日々



FOREST SECOND BASE CONTENT

響	3
グランフォレスト	9
フォレストリア	15
信州の家は信州の木で	21
エアパスソーラー工法	23
土間サロン	24
会社紹介	25
サードオフィス	26



響
-kyo-

森と匠と現代の感性が響き合う現代和風の最高峰
ネオジャパネスタイル



どこまでも贅沢に
最上級のくつろぎで魅了する



扉を開けると、そこは日常を忘れる贅沢な世界。
 和の情緒に北欧のインテリアをプラスしたネオジャパネスクスタイルの室内は、
 森の景観と匠の技、そして現代の完成が響き合う、最上級のくつろぎの空間。
 ゲストとともに料理を作る巨大なパーティーキッチン、
 土間サロンに仕つえられたダイニング、隠れ家のような石造りの土間バー、
 そして、薪ストーブやワインセラー、ジャクジー、ライブラリーなど、
 暮らす人、訪れる人のすべてを惹きつける魅力に溢れています。
 どこまでも贅沢、どこまでも心地よい、至極の休日。



響 -kyo-

DATA

延床面積:215.29㎡(95.37坪)
 1F面積:226.07㎡(68.38坪)
 2F面積:89.22㎡(26.98坪)

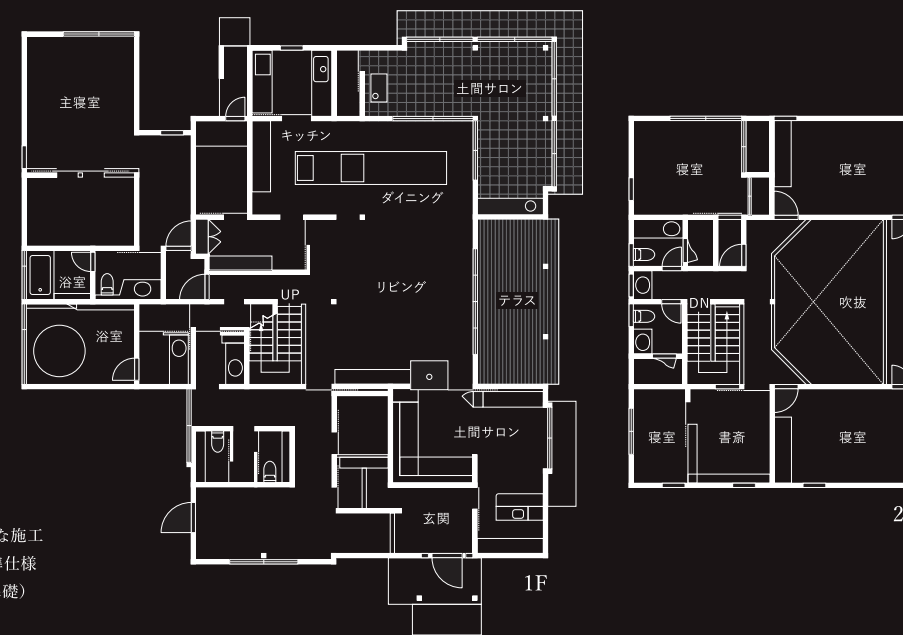
[外部仕上]

屋根:ガルバリウム鋼板 一文字葺き
 外壁:大版サイディング ジョリパット グラーテ
 玄関ポーチ:鉄平石貼り

[内部仕上]

床:山桜(床暖房付き)
 壁:シルタッチ なし地肌仕上げ
 天井:シルタッチ なし地肌仕上げ
 浴室:造作風呂

- ・長野県産材の天然木を使用(国産100%)
- ・自然素材(塗壁・造作)を地元職人が仕上げる丁寧な施工
- ・断熱性、耐震性、省エネ性等、高性能・高機能の標準仕様
- ・寒冷地仕様(給水管凍結防止ヒーター・凍結対策基礎)





Grand forest

グラン フォレスト

美しい木目のアクセントウォール
シンプルさを追求し、目に入るもののすべてが心地よい





充実のオープンスペースで
人が集い、感動をシェアする



信州の森の中に調和した重厚感に満ちた佇まい。

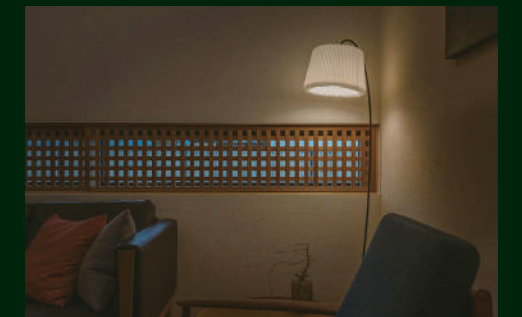
室内も、美しい木目のアクセントウォールなど、

天然木をふんだんに使用した、上質かつ心地よい空間が広がります。

屋外から土間サロン、ダイニング、そしてキッチンまでをオープンにした開放感のあるスペースでは、人を集めてホームパーティを。

ホストもゲストも一緒にキッチンを開んで料理を作り、料理を味わい、食事が終わればリビングや土間サロンに場所を移して、くつろぎの時間を紡ぐ。

ゆとりの空間に人が集い、楽しさや感動を分け合う特別な場所です。



Grand forest グラン フォレスト

DATA

延床面積:193.80㎡(58.62坪)

1F面積:114.66㎡(34.68坪)

2F面積:79.14㎡(23.93坪)

[外部仕上]

屋根:ガルバリウム鋼板 一文字葺き

外壁:大版サイディング ジョリパット グラーテ

玄関ポーチ:芦野石張り

[内部仕上]

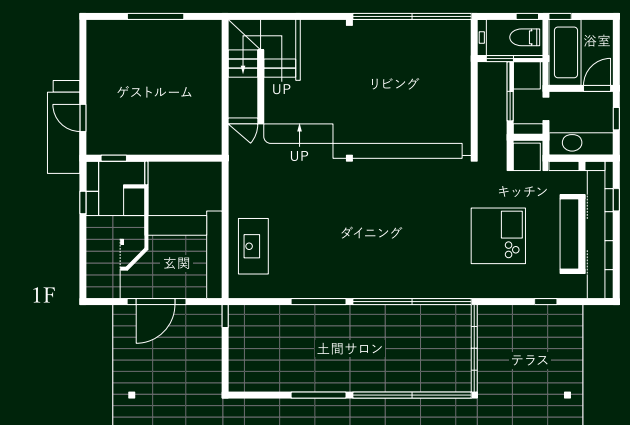
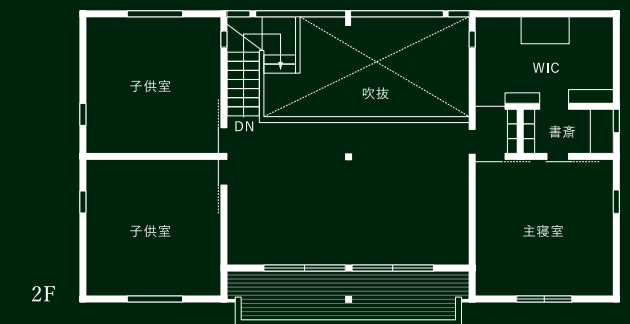
床:赤松

壁:シルタッチ スタック仕上げ

天井:シルタッチ スタック仕上げ

浴室:ハーフユニットバス

- ・長野県産材の天然木を85%以上使用(国産100%)
- ・自然素材(塗壁・造作)を地元職人が仕上げる丁寧な施工
- ・断熱性、耐震性、省エネ性等、高性能・高機能の標準仕様
- ・寒冷地仕様(給水管凍結防止ヒーター・凍結対策基礎)





Forestoria

フォレストリア

信州の天然無垢材と自然素材を使用
 匠による伝統の技と豊かな感性が生み出す木造建築



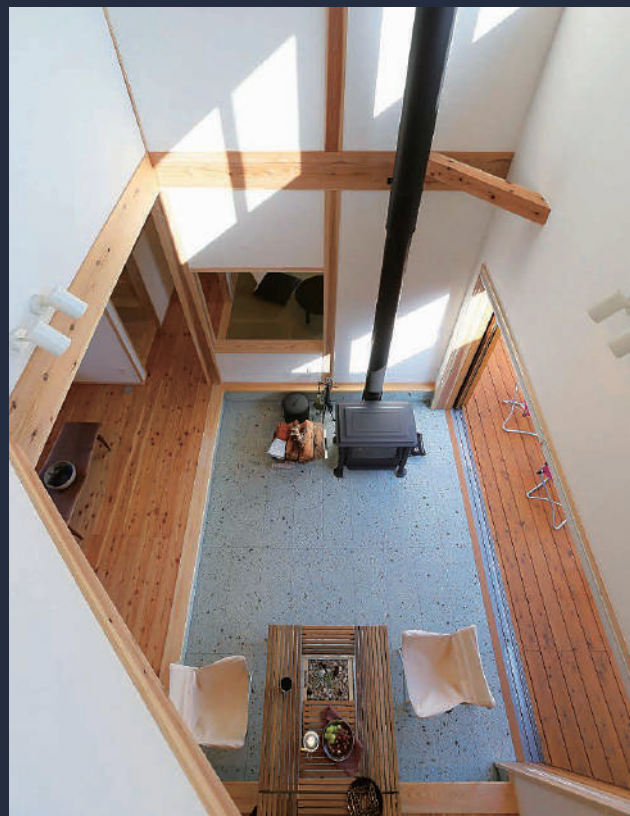
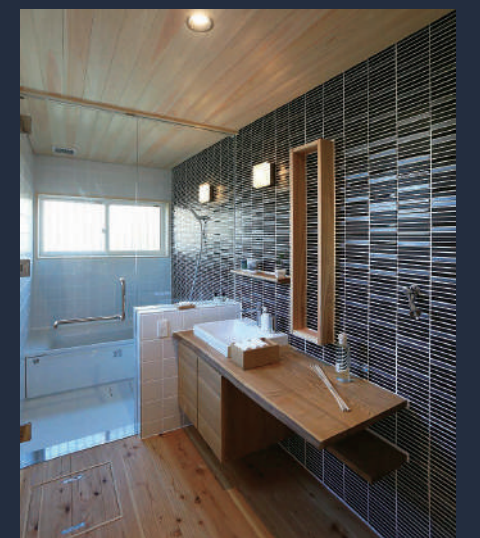
信州の自然に包まれて
毎日を遊ぶように暮らしを愉しむ

Forestoria

Forestoria



心地のよい天然木の香り、素足に感じる床の気持ちよさ。
 少しずつ木材の色味が深まり、豊かな時の流れを感じる喜び。
 ウッドデッキ、土間サロンからリビング&ダイニングがフラットにつながる、
 光と風を感じる広がり空間はどこにいても心地よく、
 座った場所のすべてが特等席になる贅沢。
 夏の晴れた日は、ウッドデッキでバーベキューを愉しみ、
 冬の雪が降る日は、土間サロンで雪見酒。
 信州の清々しい自然の息吹を感じながら、
 さあ、今日は何をして過ごそうか……。愉しみは尽きません。



Forestoria フォレストリア

DATA

延床面積:135.07㎡(40.85坪)
 1F面積:79.49㎡(24.04坪)
 2F面積:55.58㎡(16.81坪)

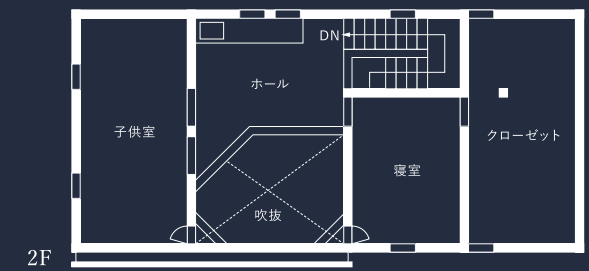
[外部仕上]

屋根:ガルバリウム鋼板 一文字葺き
 外壁:大版サイディング ジョリパット グラーテ
 玄関ポーチ:芦野石張り

[内部仕上]

床:赤松
 壁:ケンコート
 天井:ケンコート

- ・長野県産材の天然木を85%以上使用(国産100%)
- ・自然素材(塗壁・造作)を地元職人が仕上げる丁寧な施工
- ・断熱性、耐震性、省エネ性等、高性能・高機能の標準仕様
- ・寒冷地仕様(給水管凍結防止ヒーター・凍結対策基礎)





信州に広がる広大な森
ストーリー
 すべての物語はここから始まる

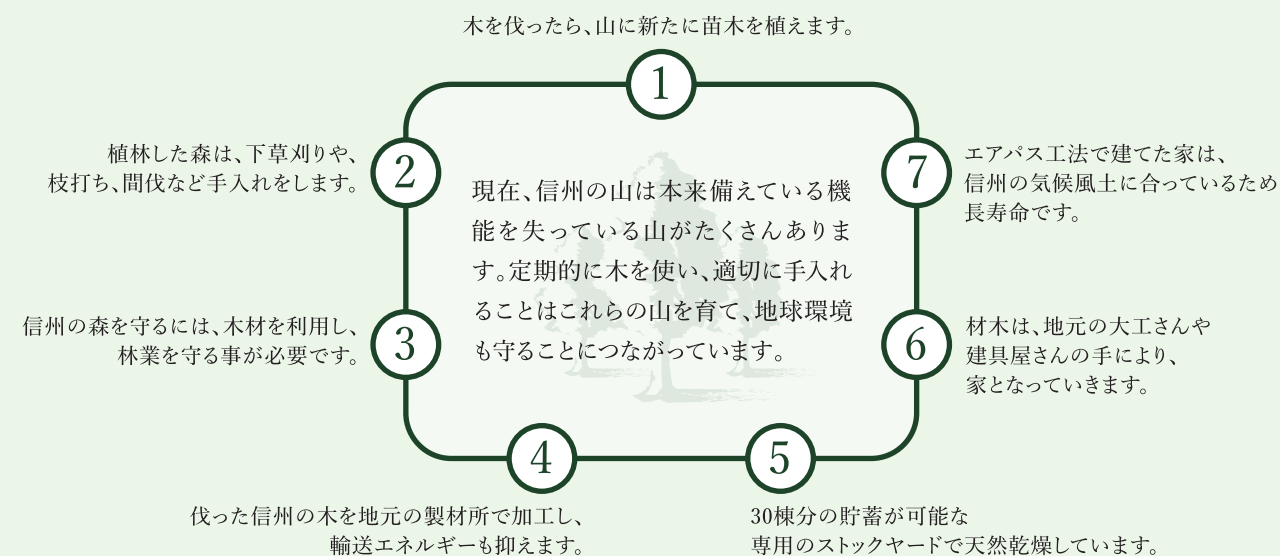
信州の森に入り、木を選び 自ら伐採する「選木ツアー」

日本アルプスの山岳に囲まれ、豊かな森が広がる信州。人々は古くからこの美しい自然とともに、その恵みをいただきながら暮らしてきました。特に森林資源に恵まれた信州は、住まいづくりに適した質のよい木材が採れることでも知られ、私たちは「信州で育った木を使って信州に家を作ること」にこだわり続けてきました。先人たちがそうしてきたように信州で建てる家には、信州の気候風土の中で育った木を使用することが理にかなっており、また家を長持ちさせるのは明らかなことだからです。

信州の地で育まれた木を使用していることを実感していただくために、私たちは「あなたが選ぶ山の木で家づくり」という取り組みを行っています。これは、一本の立木が住宅になるまでの過程をともに経験するもので、「選木ツアー」で信州の森に入って家の柱になる木を選び、自らの手で伐採していただきます。伐採した木はきれいに製材され、職人の手により家を支える柱になります。信州の森の清々しい空気、柱にする木を見つけたときのときめき、地鳴りのような大きな音が響く倒木の音…。柱を見るたびに思い出すツアーでの貴重な経験は、単なる家づくり以上の感動を生み、家への愛着を育てることにつながることでしょ。



信州の木を上手に使うための取り組み「木を使い 山を育て また木を使う」



選木ツアーの一日

<p>9:30 はじまりの会 山守さんから伐採手順や森の知識など興味深い話をうかがいます。</p>	<p>10:30 山で選木・伐採体験 山守さんが丁寧に手をかけ育んできた山へご案内。我が家の柱となる一本を選びます。</p>	<p>12:30 お昼ごはん 彩り豊かな四季のお弁当に、スタッフ手作りメニューを添えて。</p>	<p>13:30 ストックヤードで太鼓梁選木 色艶・曲がりなど個性豊かな梁材から、我が家のイメージにぴったりの一本を選びます。</p>
---	--	--	---

<p>グッドデザイン賞受賞 2014年度●「あなたが選ぶ山の木で家づくり」 家づくりへの参加と愛着を高めるための取り組み。マイホームへの関心を高めるとともに、自然の大切さ、森林や林業の持つ問題を考えるきっかけともなる点が評価されました。</p>	<p>TVCM「森」編 はこちら</p>
<p>グッドデザイン賞受賞 2015年度●「信州の家は信州の木で 工房信州の家づくりグループ」 地域内の垂直統合で地域経済にインパクトを与え、単なる地産地消以上の利益をもたらす、新しい価値を創造する細やかな仕組みのデザインが評価されました。</p>	<p>TVCM「パパありがと」編 はこちら</p>

冬暖かく、夏涼しい 自然の力を利用した 快適空間



心地よい室内環境を作り出す「エアパスソーラー工法」

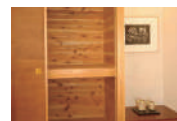
信州の四季とともに過ごす、健康かつ豊かな暮らしを実現するために、私たちは冬暖かく夏涼しい「エアパスソーラー工法」を採用しています。これは、断熱材と外壁の間に空気層（通気層）を備え、屋根の上部と床下の換気口を季節によって開閉することによって空気の流れを変え、それぞれの季節に最適な室内環境を作り出すシステムです。

気温はもちろん、湿度もコントロールでき、長期間利用しない場合でも、室内に湿気がこもることはなく、いつでもからりとした快適さを保ちます。また、電力に頼らずに、自然のエネルギーを上手に活用することで、光熱費も抑えられる、人だけでなくお財布にも優しい設計です。

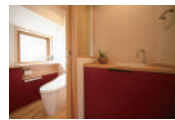
エアパスソーラー工法「6つの効果」



床が冷えずに自然の暖かさ
年中素足で過ごせます。



湿度を上手にコントロール
押し入れの布団が湿りません。



家中どこでも温度差がなく快適
北側の部屋も充分な暖かさ。



機械設備不使用で手間いらず
故障することがなく安心です。

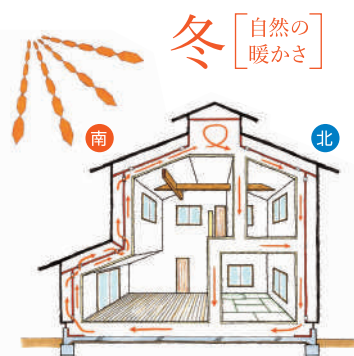


信州の冬も暖かく過ごせます
光熱費も抑えられます。



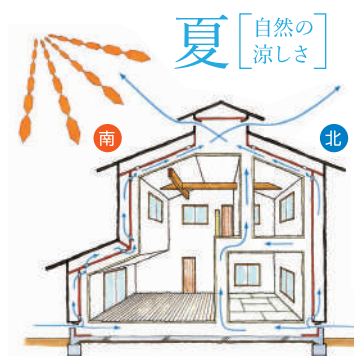
長寿命の家
土台、柱を湿気から守ります。

エアパスソーラー工法「空気の流れ」



冬 [自然の暖かさ] 冬の空気の流れ 「エアパス冬モード」

- 太陽熱が屋根・壁体内の空気を暖めます。
- 内壁空洞の空気が循環して、住まい全体に暖かさを運びます。
- 流れる空気が湿気を抑えて、結露を防ぎます。



夏 [自然の涼しさ] 夏の空気の流れ 「エアパス夏モード」

- 床下換気口より冷風を取り入れます。
- 通気層と内壁空洞内に発生する上昇気流にのせて、熱気を小屋換気口より排出します。
- 熱気とともに湿気を放出し、カラッとした住み心地をつくります。

リビングと庭をつなぎ、 暮らしが広がる 「土間サロン」



信州の自然を感じながら過ごす これまでにない多機能空間

信州の豊かな自然を住まいに取り入れ、信州ならではの暮らしを楽しむために、私たちがおすすめるのが、室内と屋外をつなぐ空間「土間サロン」です。これは、ダイニングやリビングをひと続きに、床は屋外のテラスとフラットになるまで下げた、土足で上がれるスペースのこと。開口部を大きくとることで屋内でありながら外の日差しがたっぷりと降り注ぎ、心地よい風が吹き渡る空間は、これまでになかった特別な場所です。窓を開け放せば屋根付きのテラスのようになり、自然の息吹を感じながら食事を楽しんだり、版画や彫刻、自転車といった趣味の空間として利用したり……「土間サロン」で過ごすだけでなく、庭へも出る機会も増えて、暮らしの幅が大きく広がります。

リビングの一部でもあり、庭の一角でもある「土間サロン」は、今や自然豊かな信州ならではの家づくりを行う私たちの象徴的な空間となっています。



グッドデザイン賞受賞

2013年度 ● 信州を楽しむ住まい「土間サロン」

信州の豊かな自然を享受しながら生活を楽しめる空間が評価されました。外と中で、二世帯住宅では世代間で、さらに地域コミュニティなど、多様なつながりを生む場です。



グッドデザイン賞受賞

2019年度 ● 毎日が土間バ「古牧の家」

土間からキッチンまで隔たりのないワンフロアが住人と来客の区別を取り払い、フラットな過ごし方を誘引します。料理をつくり、味わい、片付けるまで、その間の会話も含め時間と体験の全部を共有する新時代のホームパーティーです。



TVCM
「土間バ」編
はこちら



住宅展示場

[展示場定休日：火・水曜日]

※お休みをいただく場合があるのでホームページから営業確認もしくは来場予約がおすすめです。



長野古牧展示場
長野古牧住宅公園内



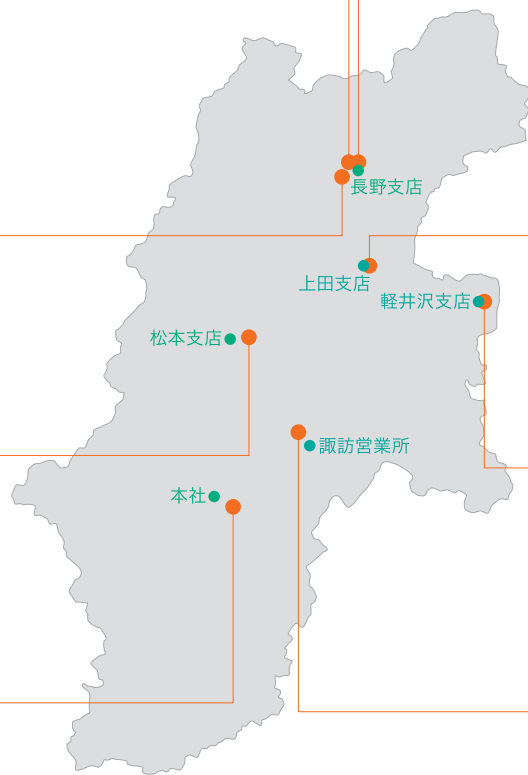
若里モデルハウス
長野市若里三丁目21-14



松本展示場
松本住宅公園内



伊那展示場
伊那ハウジングセンター内



長野中央展示場
SBC長野中央ハウジングパーク内



上田展示場
SBC上田ハウジングパーク内



軽井沢展示場（別荘モデルハウス）
北佐久郡軽井沢町大字長倉南ヶ丘647-4



諏訪展示場
諏訪住宅公園内

事業所



本社
〒396-0027 伊那市ますみヶ丘7352-1
TEL：0265-72-2088



長野支店
〒381-0032 長野市若宮2丁目13-3
TEL：0265-44-5585



松本支店
〒390-0852 松本市島立940-1
TEL：0263-40-5002



軽井沢支店
〒389-0111 軽井沢町大字長倉南ヶ丘647-4
TEL：0267-46-8646

上田営業所 〒386-0001 上田市上田1360-1 TEL：0268-75-0651

諏訪営業所 〒391-0001 茅野市ちの2767-2 TEL：0266-78-0881

「働きがいのある会社」 ベストカンパニー5年連続選出



グッドデザイン賞 7年連続8部門受賞



第1回 日本サービス大賞 地方創生大臣賞受賞



法人の別荘「サードオフィス」

いまの会社に、価値創造と充足の地を。
信州という非日常に、もうひとつの拠点を持つことは、
社員の主体性・生産性や強固なチームビルディング、
優秀な人材獲得につながります。
企業にイノベーションをもたらす秘策。
それがフォレストコーポレーションの「サードオフィス」です。



thirdoffice
コンセプトムービー



日経CNBC番組
「新時代オフィス探訪」(ダイジェスト版)